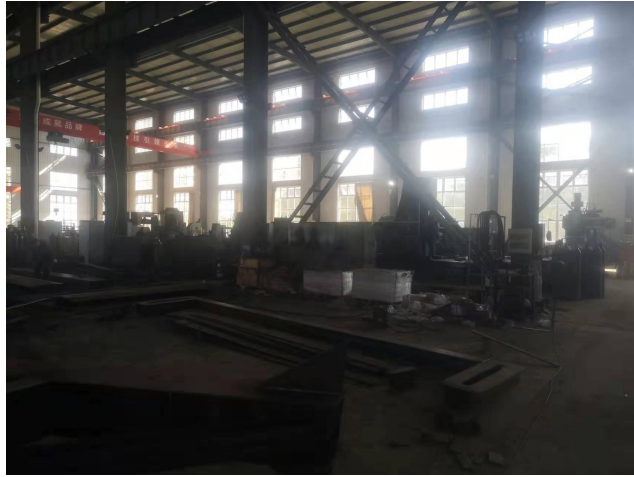


## 职业卫生报告网上公开信息表

用人单位名称	浙江省水电建筑机械有限公司		联系人	李雅	
单位地址	浙江省东阳市钱江路 168 号				
服务类型	定期检测				
技术服务项目 组人员	钱潇鹏、赵小龙、周丹、方小辉、提高兰、楼铸、孙哲能、施嘉威、向国军、郑小璐、傅珍珍、蒋正海				
报告签发日期	2021.11.19				
现场调查人员	郑小璐、钱潇鹏、 赵小龙	陪同人	李雅	时间	2021.11.08
现场采样、现场检测人员	钱潇鹏、赵小龙	陪同人	李雅	时间	2021.11.10
图像 影像					
	合影		采样照片		



生产车间